

工場向け

モーター—故障管理システム

IoT + 振動センサー

IoT機器に振動センサーを接続し、設備に設置するだけで設備の状態を監視することができます。

いつもと違う振動の波形ををし始めたら、故障の前ぶれ。

故障する前に、異常を察知することで、代替えの部品を前もって準備でき、設備を長期停止させることなく稼働させることができます。

主な機能のご紹介

- 設備の稼働状況
 - ・ 設備が稼働中なのか停止中なのかを色分けして表示します。
 - ・ IoTデバイス電池残量を画面上に表示します
- 振動値グラフ表示
 - ・ 3方向の振動をグラフ表示（X軸、Y軸、Z軸）
 - ・ 1日間、1週間、1ヶ月、3ヶ月、6ヵ月、1年間、日付指定の切替にてグラフを表示できます
 - ・ グラフの一部をズームする機能もついています。
- CSVダウンロード
 - ・ グラフ表示されたデータをCSVファイルダウンロードできます。出力項目（DATE、X-axis、Y-axis、Z-axis）
- 管理画面マスタ設定
 - ・ 可動しきい値を個別に設定できます
 - ・ データの抽出周期設定を分単位で設定ができます
 - ・ 設備とIoTの紐付け設定を管理画面で行います
- 企業情報編集
 - ・ 企業の情報の編集できます
 - ・ 異常時のメール通知先を設定できます（複数設定可）
- 異常メール通知
 - ・ 設備の振動を監視して、異常をメールでお知らせします。
 - ・ 異常通知メールアドレスは、複数設定可です

□ 設備の稼働状況

- ・ 設備が稼働中なのか停止中なのかを色分けして表示します。
- ・ IoTデバイス電池残量を画面上に表示します

戻る

センサー機器の登録・編集

クリア

	番号	設置場所	稼働しきい値	写真
親機	IZGR1001	DEMO 1 工場		
子機1	102083d	DEMO1工場 機械室2F	± 10	IMG_0356_83d.jpg 参照
子機2	1020df5	DEMO1工場 機械室 1	± 10	IMG_0351_df5.jpg 参照
子機3	1020874	DEMO1工場 機械室1F	± 10	IMG_0354_874.jpg 参照
子機4			±	参照
子機5			±	参照

振動センサー機器



管理画面へ

DEMO 1 工場

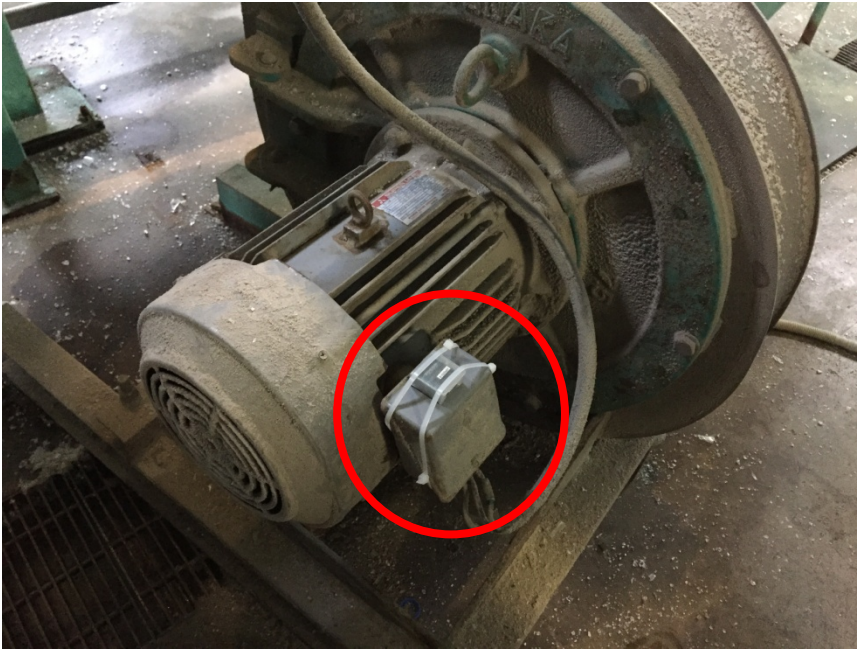
DEMO1工場 機械室2F
(102083d)
停止中



画像の登録が無い場合は
稼働状況の色で表示

-  青色枠 . . . 稼働中
-  黄色枠 . . . 停止中

IoTデバイス（IoT + 振動センサー）を モーターに設置



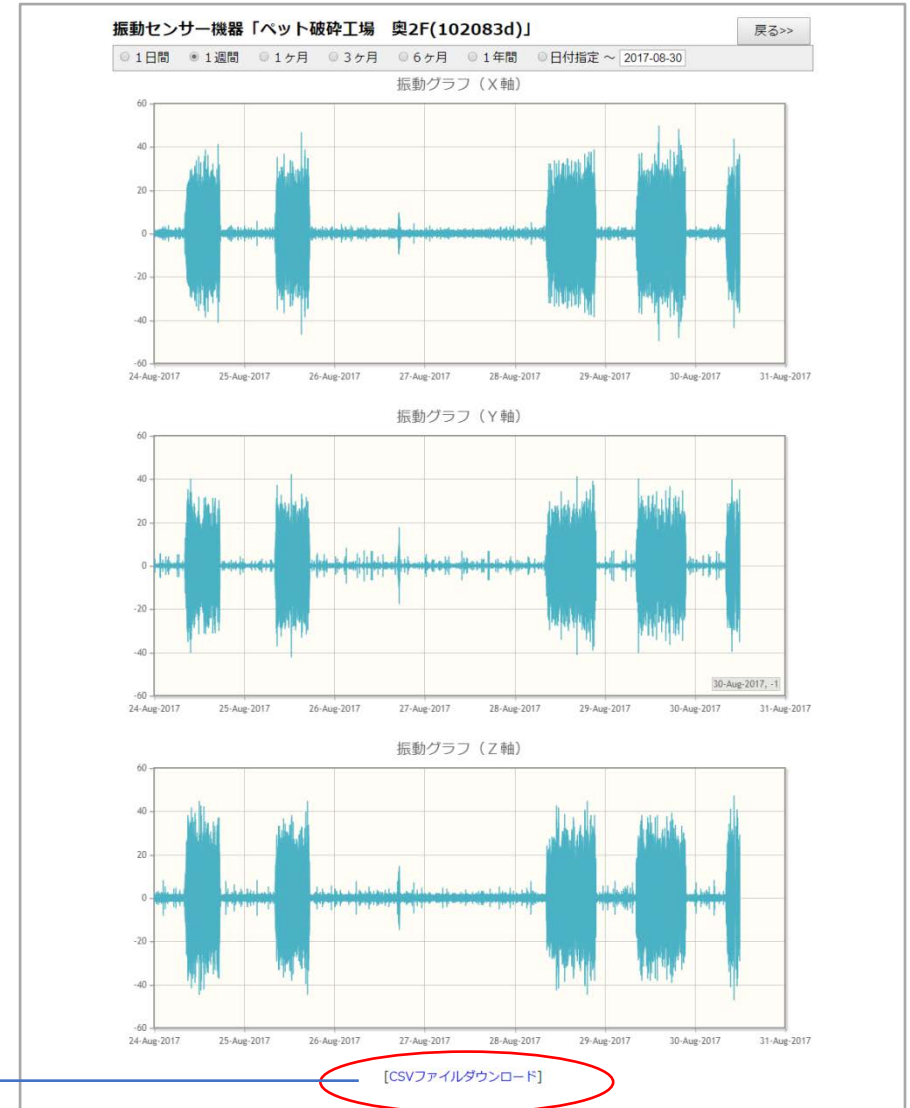
CSVダウンロード

グラフ表示されたデータをCSVファイルダウンロードできます。
出力項目（DATE、X-axis、Y-axis、Z-axis）

	A	B	C	D	E
1	DATE	X-axis	Y-axis	Z-axis	
2	2017/8/24 0:00	2	-14	104	
3	2017/8/24 0:00	2	-14	102	
4	2017/8/24 0:00	2	-14	103	
5	2017/8/24 0:00	3	-13	102	
6	2017/8/24 0:01	2	-12	103	
7	2017/8/24 0:01	1	-13	103	
8	2017/8/24 0:01	3	-14	102	
9	2017/8/24 0:01	3	-14	102	
10	2017/8/24 0:02	2	-14	103	
11	2017/8/24 0:02	1	-14	104	
12	2017/8/24 0:02	1	-13	102	
13	2017/8/24 0:02	3	-14	102	
14	2017/8/24 0:03	1	-14	101	

振動値グラフ表示

- ・ 3方向の振動をグラフ表示（X軸、Y軸、Z軸）
- ・ 1日間、1週間、1ヶ月、3ヶ月、6ヶ月、1年間、日付指定の切替でグラフを表示できます
- ・ グラフの一部をズームする機能もついています



管理画面マスタ設定

- データの抽出周期設定を分単位で設定ができます
- センサー機器通信異常判定時間（分）を設定できます
- パスワードの変更ができます

管理者メニュー

センサー機器の登録・編集

センサー機器通信異常判定時間（分）

2分間通信がないと異常 登録

データ抽出周期設定

1分周期 登録

株式会社ライズナー様登録情報

登録情報の変更

▲パスワード変更▲

新しいパスワード:

確認用:

※同じ値を夫々に入力して下さい。

更新

ログアウト

Copyright (C) ACJ 2016-2017 All Rights Reserved.

設備とlotの紐付け設定を管理画面で行います。
可動しきい値を個別に設定できます
設置場所の登録、設置場所、モーターの写真を登録できます。

センサー機器の登録・編集

機器	設置場所	稼働しきい値	写真
機器1	DEMO1工場	# 10	IMG_0256_83d.jpg 参照
子機1	DEMO1工場 機械室2F	# 10	IMG_0351_d05.jpg 参照
子機2	DEMO1工場 機械室1F	# 10	IMG_0354_874.jpg 参照
子機3		#	参照
子機4		#	参照
子機5		#	参照
子機6		#	参照
子機7		#	参照
子機8		#	参照
子機9		#	参照
子機10		#	参照

状態 稼働中 停止

削除 個別により削除 一括削除

機器番号	子機番号	編集
1ZGR1001	102083d,1020d05,1020874	編集
2ZGR1002	1020f5d,1020f67	編集
3ZGR1003	1020e6f,1020e56	編集

※詳細と子機の番号および設置場所を入力後「登録」ボタンを押して下さい。

※行の追加・削除はマウスのドラッグ・ドロップで出来ます。

企業情報編集

企業の情報の編集できます
異常時のメール通知先を設定できます（複数設定可）

株式会社ライズナー様の登録・編集

*企業名 株式会社ライズナー

T 8620947 ※ハイフン(-)は不要です。

*住所1 熊本県熊本市東区画図町重富858

住所2 ビルやマンション名を入力して下さい。

*電話 0962841104 ※ハイフン(-)は不要です。

F A X 0962841104 ※ハイフン(-)は不要です。

代表者様

*担当者様

*Eメール1 d.takae@risner.jp

Eメール2

備考 デモ版

1. 緊急アラーム通知 システム異常通知

キャンセル 追加

登録

*印の項目は必須入力です。

異常時のメール通知先設定